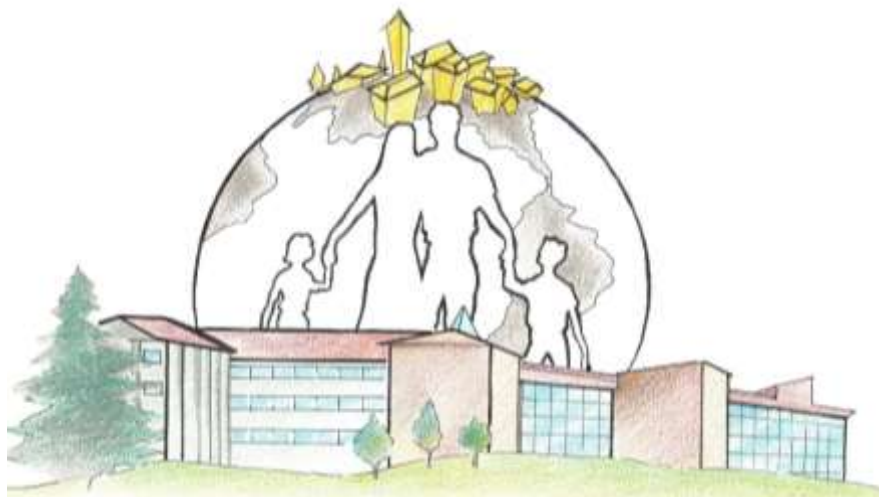




*Scuola Secondaria di primo grado paritaria*  
**SACRA FAMIGLIA**  
*Comonte di Seriate*



# **PATTO DI CORRESPONSABILITÀ EDUCATIVA**

*Alunno:* \_\_\_\_\_

**Il presente documento ha validità  
per l'intero ciclo della Scuola Secondaria di I grado**

Tutte le componenti della scuola si impegnano a seguire un cammino comune e a lavorare insieme in un rapporto di collaborazione e chiarezza, nel rispetto dei ruoli e delle competenze proprie di ciascuno.

Il Patto di corresponsabilità educativa è un accordo tra Insegnanti, Genitori ed Alunni mirato alla maturazione della responsabilità e dell'impegno personale di ciascun allievo, affinché la sua crescita umana e culturale venga vissuta come un Progetto, elaborato principalmente dalla Scuola e dalla Famiglia.

### **Gli insegnanti si impegnano**

- *A **informare le famiglie** sul percorso educativo e didattico del proprio figlio, sul contenuto dell'Offerta formativa della Scuola, sui criteri di valutazione, sui progetti vari da realizzare;*
- *a **rendere gli alunni partecipi** delle attività programmate e loro proposte;*
- *a **valutare regolarmente**, periodicamente e con criteri espliciti le competenze acquisite;*
- *a **formulare piani individualizzati** e criteri di valutazione particolari per gli alunni in difficoltà;*
- *a **comunicare alle famiglie** eventuali problemi del/la figlio/a nel comportamento e nell'apprendimento al fine di concordare una linea educativa che possa aiutare l'allievo a superare le difficoltà;*
- *a **predisporre gli interventi di recupero** quando un alunno dimostri necessità nel processo di apprendimento e di **potenziamento** qualora l'alunno dimostri particolari predisposizioni.*

### **I genitori si impegnano**

- *A **creare nella famiglia un atteggiamento di stima e di valorizzazione dell'importanza formativa e culturale della Scuola**, del lavoro degli Insegnanti e di tutto il personale scolastico;*
- *a **partecipare alle riunioni e agli incontri formativi e alle attività parascolastiche organizzati dalla Scuola** e a frequentare i colloqui con gli operatori scolastici;*
- *a **segnalare tempestivamente** alla Coordinatrice delle attività didattiche e agli Insegnanti eventuali **problemi relativi al proprio figlio**, che possono compromettere il suo benessere a scuola o la regolare frequenza;*
- *a fare in modo che il figlio frequenti assiduamente le lezioni e a **non favorire assenze prive di grave e serio motivo**;*
- *a **non far portare a scuola libri, immagini, giochi e altri oggetti che non hanno attinenza con la Scuola** (cellulare, dispositivi digitali di*

**vario genere**). La Scuola non risponde di eventuali smarrimenti di denaro o di oggetti personali, lasciati incustoditi all'interno della stessa;

- **a controllare attentamente che il figlio dedichi il tempo necessario allo studio e allo svolgimento dei compiti;**
- **a controllare giornalmente il diario e a firmare le eventuali comunicazioni e valutazioni;**
- **a controllare periodicamente il registro on line** per seguire più direttamente l'andamento didattico del figlio;
- **a collaborare con l'Insegnante**, controllando sistematicamente i quaderni dai quali emerge come il ragazzo lavora a scuola e a casa;
- **a produrre giustificazione scritta** solo in casi eccezionali per l'inadempienza o per eventuali doveri scolastici non svolti dal figlio.
- **a far partecipare alle varie attività, sia scolastiche che parascolastiche il/la proprio/a figlio/a:** visite di istruzione, gite scolastiche, attività religiose e culturali programmati dalla Scuola.

### **I Collaboratori scolastici si impegnano**

- **A sorvegliare gli alunni** in occasione di momentanea assenza degli Insegnanti;
- **a sorvegliare gli ingressi delle Istituzioni scolastiche, con apertura e chiusura degli stessi;**
- **a garantire la pulizia dei locali scolastici;**
- **a collaborare con gli Insegnanti e i Genitori** nel processo formativo ed educativo degli alunni.

### **Il Personale di Segreteria si impegna**

- **A fornire efficienza e qualità nel servizio**, nel rispetto dell'esigenza dell'utenza.

### **Gli alunni si impegnano**

- **A mantenere un comportamento** educato e rispettoso di sé, dei compagni, dell'ambiente e di tutte le persone che, a qualsiasi titolo, fanno parte della Scuola;
- **a frequentare assiduamente le lezioni** per non pregiudicare, per sé e per i compagni, il regolare svolgimento del programma;
- **a partecipare ai lavori di classe**, ponendo domande, segnalando difficoltà, chiedendo spiegazioni ed aiuto, intervenendo in modo appropriato, non interrompendo o prevaricando sui compagni, ma lasciando a tutti la possibilità di esprimersi;

- **a portare a scuola tutto e solo il materiale scolastico richiesto per le lezioni giornaliere.** È proibito portare a scuola oggetti estranei alle discipline di insegnamento e non attinenti alle lezioni (dispositivi digitali di vario genere, giochi vari ecc.);
- **a non portare il cellulare a scuola.** Per le comunicazioni urgenti si utilizzerà il telefono della Segreteria;
- **a svolgere con diligenza i compiti e completare con precisione lo studio assegnato** per casa;
- **a far firmare il giorno stesso le comunicazioni** tra Scuola e Famiglia, le valutazioni delle prove scritte e delle interrogazioni;
- **a mostrare un abbigliamento consono, serio e decoroso,** evitando il trucco, strane acconciature, unghie lunghe e appariscenti, etc...
- **ad essere puntuali agli orari,** diligenti nelle prestazioni richieste e nell'osservanza del Regolamento interno;
- **a conservare, in modo ordinato, libri, quaderni, soprattutto il diario,** proposto dalla Scuola, importante mezzo di comunicazione;
- **a mantenere gli ambienti e tutte le strutture scolastiche puliti e ordinati;** di ogni danno o guasto l'allievo sarà ritenuto responsabile ed il costo verrà addebitato al genitore stesso;
- **a partecipare alle varie attività, sia scolastiche che parascolastiche:** visite di istruzione, gite scolastiche, attività religiose e culturali.

**La Coordinatrice delle attività educative e didattiche**  
Adelina Nozza Bielli

Firma autografa sostituita a mezzo stampa ai sensi e per gli effetti dell'art.3 comma 2 D. Lgs 39/93

Dichiaro di aver preso visione dei seguenti documenti:

- Regolamento di Istituto
- Piano Triennale dell'Offerta Formativa (2022-2025)

pubblicati sul sito della Scuola: [www.scuolasacrafamigliabg.it](http://www.scuolasacrafamigliabg.it)

Firma per accettazione:

Padre \_\_\_\_\_

Madre \_\_\_\_\_

Data \_\_\_\_\_

Alunno/a \_\_\_\_\_